

Guies Nord-Sud

ACTIVITAT: Mou-te amb família
TIPUS: Viu l'aventura
POBLACIÓ: Camprodon

QUÈ HI TROBAREU:

Empresa d'esports, formació i activitats al medi natural, que durant tot l'any ofereix diferents activitats segons l'època. Algunes de les activitats que fan per famílies són rutes de BTT i senderisme i a l'hivern sortides amb raquetes de neu, curssets d'esquí i camps de neu.

PER SI US HEM DE CONVÈNCER:

- Realitzar activitats d'aventura de forma segura acompanyats per monitors especialitzats.
- Gaudir d'activitats a l'aire lliure en un entorn natural únic.

DE CARA ALS PETITS:

Edat recomanada: A partir de 8 anys (segons l'activitat)
Cotxet nens: -
Temps estimat: Depèn de l'activitat escollida.
Època de l'any: Tot l'any

SITUACIÓ:

Municipi: Camprodon
Punt d'inici: Guies Nord-Sud. C/Josep Morer, 28
Coord. GPS: X: 447. 700 / Y: 4.684.700
Longitud: -
Desnivell: -
Senyalització: -

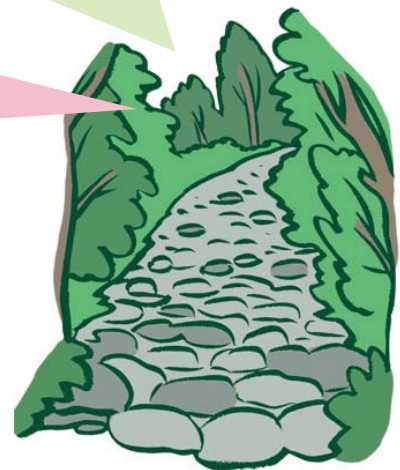
ON ADREÇAR-SE:

Guies Nord-Sud. C/Josep Morer, 28
17867 - CAMPRODON
guiesnordsud@gmail.com
Telèfon: 669 26 89 22 – 605 22 79 78
Cal fer reserva? Cal consultar disponibilitat al web
Pàgina web: www.guiesnordsud.net

OBSERVACIONS I RECOMANACIONS:

Motxilla pels nens: -
Aigua: -
Protecció solar: Recomanat

Totes les activitats inclouen assegurança i material tècnic.



RESPONSABILITAT, CONSELLS I RESPECTE PER L'ENTORN

CONSELLS

- 1- Fes l'activitat en grup, mai sol, i deixa dit on vas. Compartiràs l'experiència amb els altres i no estaràs sol en cas de necessitat.
- 2- Fes servir l'equip i el material adequat. La meteorologia pot canviar molt bruscament a la muntanya.
- 3- Abans de sortir consulta les condicions meteorològiques i, per certes activitats, l'estat de la neu. No dubtis a deixar la teva sortida per un altre dia en què les condicions siguin més favorables.
- 4- En cas d'emergència o d'accident avisa els serveis de rescat 112.
- 5- En cas de manca de coneixements et pots posar en mans dels professionals de la muntanya: els guies de muntanya.

RESPECTEM EL QUÈ ÉS DE TOTS

- 1- No originis situacions de perill d'incendi.
- 2- No deixis deixalles al medi natural. Emporta-te-les i diposita-les als contenidors adequats a l'efecte.
- 3- No arrenquis ni malmetis cap classe de vegetal o de mineral, respecta les flors i els bolets, i no distorbis cap animal.
- 4- No pertorbis la tranquil·litat del lloc. Cal evitar d'utilitzar màquines o instruments que produeixin sorolls estranys a la natura que alterin o espantin els animals.
- 5- No abandonis els camins i pistes ja fressades. Respecta la propietat, la intimitat de les masies i la seva gent.

ADVERTÈNCIA

- 1- Aquests continguts han estat creats amb l'objectiu d'oferir als practicants una informació entenedora i precisa. Per aquest motiu els promotors i els creadors del portal web, no assumeixen la responsabilitat dels accidents derivats de l'ús d'aquesta informació i recomanen la pràctica d'aquestes activitats amb l'equip i material adequat.
- 2- Els autors d'aquests continguts no es fan responsables de cap tipus d'incident derivat de la interpretació de les dades.